

Sehwa



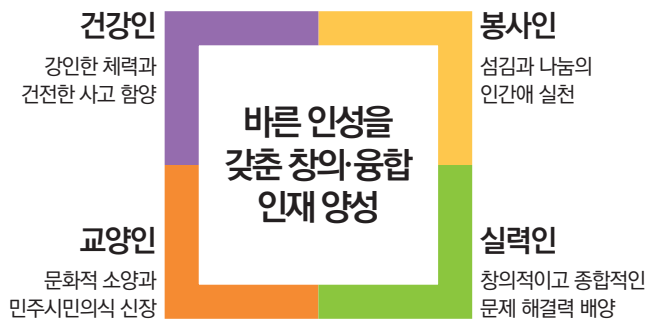
일주·세화학원 자율형사립고
세화고등학교

06548 서울특별시 서초구 신반포로 56-7
교무실 TEL (02)594-8721 FAX (02)599-3101
행정실 TEL (02)594-4886 FAX (02)595-6586
입학문의 02-2054-5418



지하철 9호선 신반포역 4번 출구에서 도보로 5분거리
9호선 구반포역 3번 출구에서 도보로 5분거리
3,7호선 고속터미널역에서 도보로 15분거리
4호선 동작역에서 도보로 15분거리

버스 간선(B) 148, 351, 360, 362, 406, 462, 540, 640, 643
지선(G) 3012, 4212, 4318, 6411
광역(R) 9408, 9500, 9501, 9802
공 항 6000, 6020



세화는 인공지능 시대에 걸맞은 **인재**를 키웁니다.
학생이 **행복한 학교**, 교사가 **보람**을 느끼는 학교를 만들어 갑니다.

GLOBAL SEHWA

건학 이념

부존자원이 부족한 우리나라가 국제 사회의 무한 경쟁에서 이길 수 있는 길은 인재 양성뿐이다. 교육을 통해 학생 개개인의 잠재 능력을 계발하고, 국가 발전과 인류 번영에 공헌할 자·덕·체를 겸비한 유능한 한국인을 육성한다.

– 일주·세화학원 설립자 일주 이임용 선생 –

교훈

진리(眞理), 창조(創造), 정의(正義)

교육 목표

바른 인성을 갖춘 창의·융합 인재 양성

교육이란?

미래 지향적인 것이어서 당장은 눈에 보이지 않고, 손에 잡히는 것이 아닙니다.
가르치는 교사의 길은 고독하고 외로운 여정입니다.
배운다는 것은 더욱 어려워 각고의 인내가 필요하고,
자기 발전을 끝없이 추구하는 과정을 거쳐야 하는 것입니다.
선생님들과 학생들이 함께
'쇠절구공이를 오랜 세월 인내하면서 두드리고 두드리려 한 개의 바늘을 만드는 마음'으로
지성을 다해 가르치고 배울 때,
우리가 꿈꾸는 세화인의 이상은 실현될 것이며
또한 사회와 국가의 주역으로 참여하게 될 것입니다.

설립자 일주 이임용 선생



학교장인사말 greetings

세화의 문을 두드리는 분들께 감사드립니다.

세화는 '자기 삶의 주인이요, 책임 있는 삶을 살아가는 인격체'로
존중받는 학생들이 자신의 미래를 위한 준비를 하는 곳입니다.

세화는 실력향상을 위해 스스로 공부하고 깨우치도록 돕는
학교입니다. 공부에 필요한 끈기, 인내를 기르는 곳입니다.

세화는 끈끈한 우정으로 뭉친 평생의 친구들로 가득한 교정입니다.
배려와 관용을 배우는 곳입니다.

세화는 미래에 '내가 가장 하고 싶은' '내가 가장 잘 하는' '나를
가장 필요로 하는' 분야에 진출하여 '사회에 필요한 인재'로 커가는
곳입니다.

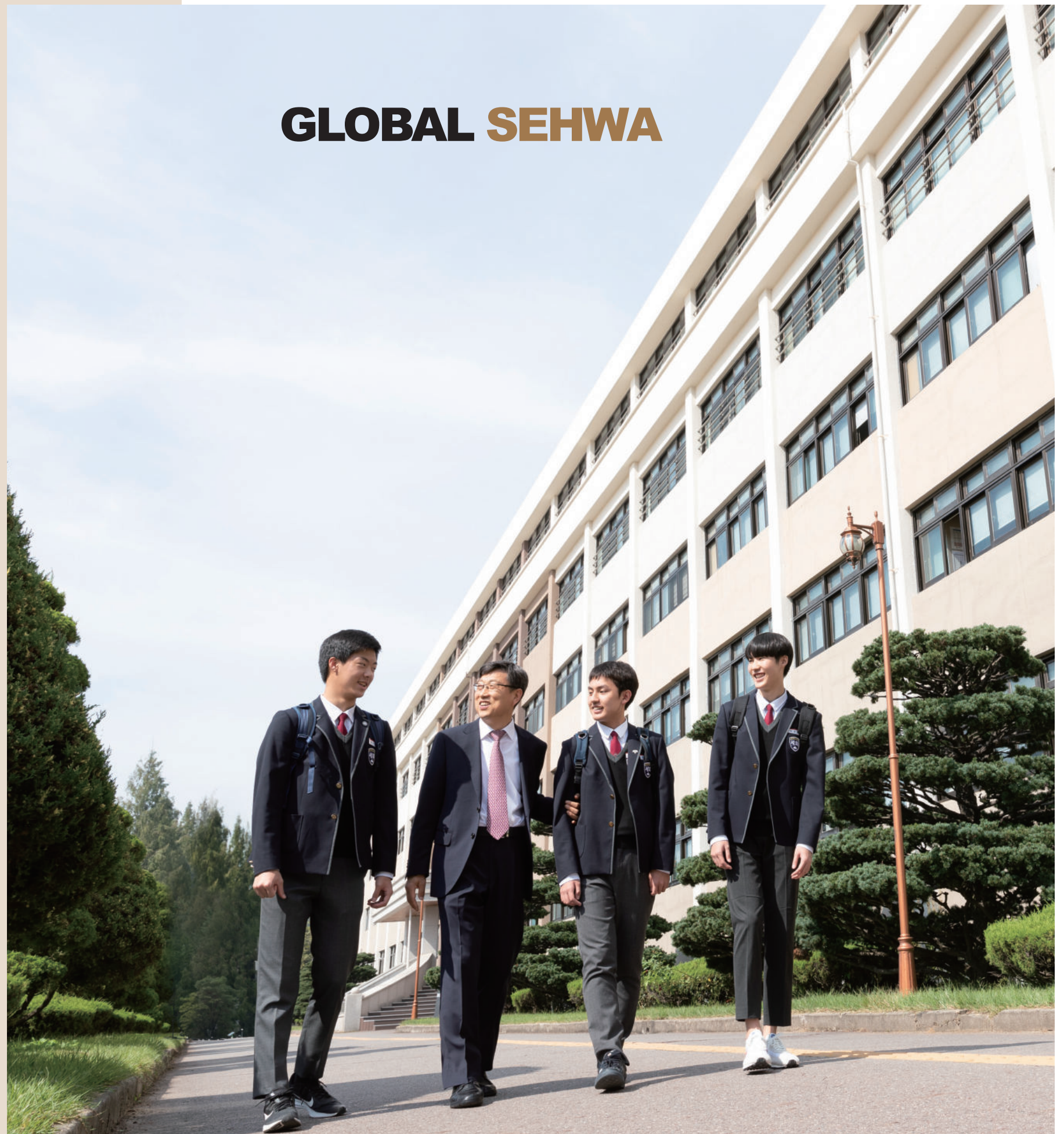
세화는 이 모든 것을 가능하게 할 열정으로 가득한 선생님들이 계신
배움터입니다.

세화의 모든 것을 탐색해 보고, 나와 맞는다고 생각하면 주저 없이
지원하길 권합니다.

감사합니다.

세화고등학교장 김재훈

GLOBAL SEHWA



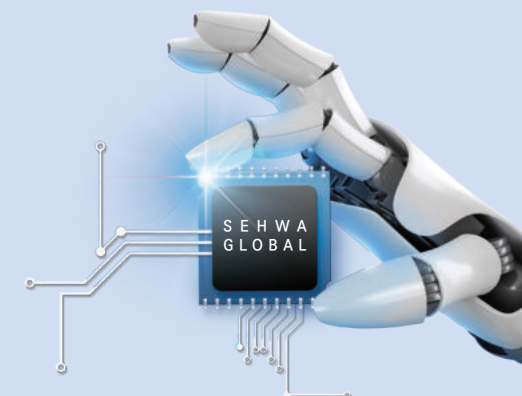


G L O B A L S E H W A

w w w . s e h w a . h s . k r

실력 있는 세화인

창의적이고
종합적인 문제
해결력을 갖추어
갑니다.



세화고의 자랑, 알찬 정규 수업

학생이 중심이 되는 활기 넘치는 수업
토의, 토론, 발표, 실험 중심 수업으로 소외되는 학생이 없는 교실 분위기
열정적인 수업을 위해 늘 탐구하고 준비하는 우수 교사진
수업-평가-기록 일체화를 위한 과정 중심 수행평가

인공지능 시대를 이끌 인재를 위한 Software 교육

알고리즘 교육을 통한 컴퓨팅 사고력 신장
Microsoft가 지원하는 SW 교육, 2019학년도 Microsoft showcase school 지정
SW 정규 수업 편성, 주 2시간 블록 타임으로 운영
SW, 인공지능, 메이커 관련 동아리 집중 육성
교육부 SW 선도학교 선정, 세화아카데미 교양과정 SW 프로그램 필수 이수

창의·융합형 인재를 양성하는 세화 아카데미

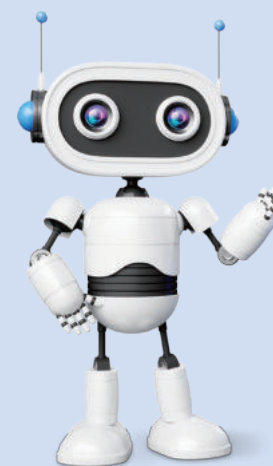
희망 전공과 연계된 활동 중심의 아카데미 운영
전공과 진로를 탐색하는 교양과정, 희망하는 전공 분야에 대해 깊이 있게 접근하는
심화 과정으로 분리 운영
심화과정 인문 아카데미, 미디어 아카데미, 의·생명 아카데미, 공학 아카데미 등으로
분리 운영

학습 의욕을 돋우는 다양한 분야의 경시대회

내실 있는 다양한 교내 경시대회 운영
정규 수업, 학교 활동과 연계된 경시대회 운영
인문사회, 과학탐구, 수리 사고력, SW 등 다양한 분야 탐구능력과 도전 정신을
북돋우는 경시대회



G L O B A L S E H W A



사교육이 필요 없는 수요자 중심의 맞춤형 방과후학교

정규 수업을 보완하는 교과·비교과·예체능 분야의 다양한 강좌 개설 운영
맞춤형 자율 수업을 보장하여 적극적인 참여 유도
본교 교사진 및 외부 우수 강사 수업 운영

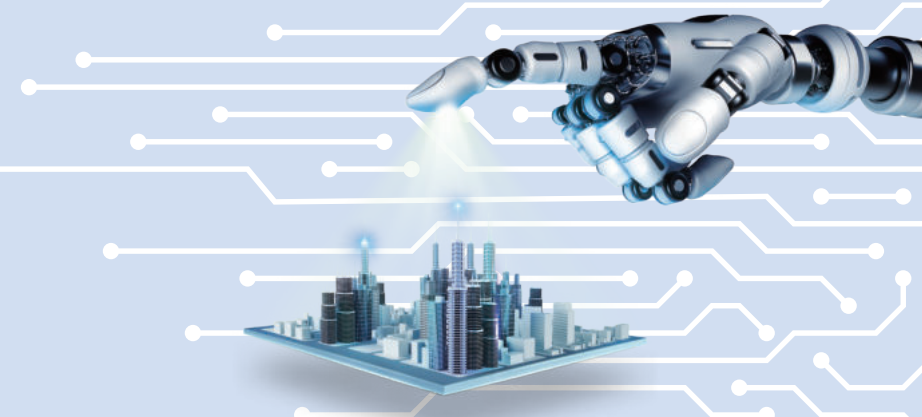
배움이 느린 학생을 위한 학습 향상 프로그램

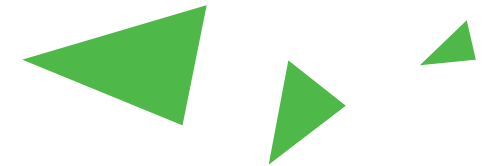
교과 선생님이 1대 1 상담 지도를 통해 학습 부진 요소를 찾아내고 효과적인 극복을 위한 조언과 지도
재단 차원의 배움이 느린 학생 지도 지원
과목별·개인별 특성에 따른 학습 보조 프로그램 운영

실력 향상과 대학 합격 노력의 중심 자기주도학습실

학년별 자율학습실 운영
전담 면학지도사를 통한 학습 분위기 조성
자기주도 학습능력 배양을 위한 학습법 특강

w w w . s e h w a . h s . k r





G L O B A L S E H W A

www.sehwa.hs.kr

건강한 세화인

심성이 바르고 건강한
인재로 키워 갑니다.



가고 싶은 학교, 머물고 싶은 학교

교문에서부터 반갑게 학생을 맞이하는 730 아침 등굣길 음악회
쾌적한 분위기의 식당과 학생의 요구가 반영된 건강하고 맛있는 식사
정서적으로 안정되고 목표 의식이 분명하며 열심히 노력하는 다정한 친구
잘 가꾸어진 교정, 마음껏 뛰어놀 수 있는 넓은 운동장

평생 즐길 수 있는 취미활동으로 이어지는 1인 1기 예체능 활동

청소년기 예술·체육 활동이 평생의 취미로 이어질 수 있는 분야별 전문가의 집중 지도
예술 및 체육 분야 24종 30여 개의 다양한 강좌 운영
배우고 익힌 기예를 전시하고 연주하는 1인 1기 발표회

인성에 결함이 없는 인재 양성을 위한 철저한 생활 지도

학교폭력, 흡연, 따돌림이 없는 엄격한 생활 지도
처음부터 다시 가르치는 생활질서, 생활 예절
자치법정을 통해 자율적으로 생활 규정을 준수하도록 유도
철저하게 가르치는 성폭력, 성희롱, 성매매 예방 교육

지식습득보다 우선하는 인성교육

철학, 심리학, 세계시민교육을 교양 교과로 편성한 체계적인 인성교육
음악적 정서 함양과 협동·배려의 자세를 기르는 세화합창제
입학전학교 과정부터 배려와 존중을 배우는 '인성 구조대' 프로그램
청소년 부모교육, 장애존중체험, 가정의 달 감사의 편지쓰기 등 다양한 인성교육 프로그램



활달한 남학생의 특성을 존중한 다양한 체육 활동

넓은 학교 운동장과 반포종합운동장을 활용한 전 학년 주 2회 체육 시간
축구, 농구 중심의 교내 구기대회, 체육대회 개최
교내 골프 연습장과 테니스 코트 완비, 골프·테니스 전교생 필수 이수
선생님, 동문 선배, 급우들과 함께 달리는 세화마라톤 대회
협동과 극기 정신을 배우는 사제동행 국토순례(명산 중주) 활동
생활공간의 역사적 의미를 배우고 심신을 단련하는 한양도성 순성 체험

자치와 자율이 존중되는 활발한 학생회 활동

학생회 및 학급 임원을 위한 리더십 캠프 운영
학생회 주관 교내 구기대회 운영, 각종 캠페인 활동
각종 행사 학생회 주관 운영(세화예술제, 1인 1기 발표회, 세화합창제 등)
학교장과의 수시 간담회 개최, 대의원회 건의사항 신속 피드백

학교 생활에 도움을 주는 상담실(Wee-Class) 운영

학교적응, 대인관계, 진로 및 학업 등으로 어려움을 겪는 학생을 위한 전문상담사 상시 상담
위기 학생을 사전에 발견하여 도움을 주는 종합적이고 체계적인 시스템 구축
위기 유형별 상담 및 치유 프로그램을 통해 위기 학생의 심리적, 정서적 안정 도모
Wee 센터, 병원, 전문심리치료기관 치료 연계





G L O B A L S E H W A

w w w . s e h w a . h s . k r

고양 있는 세화사인

문화적인 소양과
민주 시민 의식을
키워 갑니다.



책 읽는 세화

책과 함께 하루를 시작하는 아침 독서 30분 프로그램 운영
독서 노트 작성, 독서 에세이 경시대회, 독서 토론타회,
독서 스토리텔링 대회로 이어지는 독서 프로그램
교사, 학부모 독서 토론 모임 지원
시립·구립 도서관과 연계한 독서 프로그램 운영

세화 수요특강

저자 및 번역가의 강연 등을 통해 책의 내용을 오감으로 느끼는 독서 특강
미래 전공 분야의 전문가를 초청하여 질의·응답식으로 진행하는 명사 특강
각계 전문가로 우뚝 선 선배를 초청하여 성장 과정을 듣는 동문 특강

자율형사립고 5개교 연합 캠프

독서 기반의 다양한 창안 활동(연극·PT·UCC 등)을 하는 인문학 캠프
전공 심화 협동 학습과 모의 논·구술 체험 학습을 위한 논·구술 캠프

비판적 사고력과 분석 능력을 기르는 칼럼으로 세상 읽기

사회, 경제, 미디어, 과학, 예술 등 다양한 분야 칼럼의 분석적 읽기를 통한 비판적 사고력 함양
장문의 글을 읽고 날카로운 질문에 자신의 의견을 써보는 활동을 통해 논술 능력 향상
글쓰기 인문학 캠프, 칼럼 쓰기 경시대회로 이어지는 심화 학습 프로그램

자신을 알아가며 꿈을 키워가는 M.V.P. 프로그램

'Me, Vision, Passion'으로 구성된 프로그램을 통해 꿈과 희망의 신장 도모
선생님과 함께 책을 읽어가며 대화를 나누는 사제Booking 프로그램
명문대 진학 선배의 조언으로 진로를 설계하는 멘토링 프로그램

동아리 활동을 통해 다듬은 재능과 끼를 펼쳐보는 세화예술제

1년간의 동아리 활동 내용을 타고생과 학부모에게 공개하는 학술 전시
학습에 지친 심신을 노래와 춤 등 공연으로 풀어보는 축제의 시간

경제 경영, 금융 분야 진로 희망 학생을 위한 경제·금융 캠프

흥국생명, 흥국화재, 흥국증권 등 태광그룹 소속 금융계열사의 전문가 초청 금융 캠프
금융 분야 진로교육과 올바른 금융 이해를 돕는 '꿈나무들의 금융 일주 여행' 프로그램
무역, 국제경영, FTA통상학 전공 희망 학생을 위한 국제통상 캠프



자유로운 사고를 바탕으로 실천하는 동아리 활동

인문 사회

교지 편집반
ROSE(영자 신문)
카르페이슈(시사토론반)
다스름(도서반)
VANK(역사 외교)
SEMUN(세화 모의 유엔)
중국 문화 탐구
진로독서
아포리즘(격언 발굴반)
문학 감상 토론
교육문제세미나
영어 시사 토론
우리말 산책
사회조사연구
아날로그의 반격
문제소설 읽기
DBPIA 파헤치기

이학 공학

MEPS(수학문제풀이연구)
MOTM(수학 산책)
STING(수치 해석으로 본 주식)
상상 그리고 수학
수리논술
수학 문제 만들기
PSSC(확률통계연구)
문제아(수학문제제작)
Alchemist & Biochemist(화학실험연구)
블루 아나토미(해부반)
Enhancer(생명과학 탐구)
제네시스(지구과학 탐구)
BCCP(융합과학 탐구)
곰국(과학 탐구 발표)
Research(과학 잡지 연구)
DATS(과학 요리반)
CIC(창의발명반)
STA(공학 연합)
PATCH(소프트웨어 개발 응용)
SA(건축)
화이트코딩(코딩)
메이커스리봇(메이커)
세화TED 발표반
과학 이슈 토론반

예체능 기타

세화오케스트라
아방가르드(미술반)
방송반
Infamous(공연 기획)
AK studio(영상 광고 제작)
SECOM(만화 감상 비평)
농구반
축구반
코어 운동반
청출어람(서양고전음악감상)
장기반
다큐멘터리 감상반





G L O B A L S E H W A

www.sehwa.hs.kr

봉사하는 세계시민

섬김과 나눔의
인간애를 실천하는
사람으로 성장합니다.

더불어 살아가는 공동체 정신을 함양하는 전일제 봉사·체험

서초구 자원봉사 센터와 연계하여 자원봉사의 기본 개념 및 역할과 자세 확립
전일제 자원봉사를 통해 나눔과 배려, 협동 정신 함양
사회적 약자를 배려하는 마음을 배우며 바람직한 민주 시민 의식 배양

미래의 리더를 키우는 캠페인 활동

학생회가 주관이 되어 펼치는 공익 캠페인 활동
교통안전, 인사 예절, 학교폭력 예방 활동 등 기초 질서 의식 함양
의·약학 동아리가 펼치는 약물 오남용 방지, 건강 관리 캠페인

사랑 나눔 세화 봉사단

연간 2회 사제동행헌혈 활동을 통해 진정한 나눔의 의미 습득
지역 사회 주인을 위한 세화 아카데미 사랑의 연탄 기부 활동
창의인성부와 담임교사가 봉사 관련 정보 수시 제공
연간 개인 봉사활동 20시간 이상 필수 이수



대학 진학의 절대적 강자

체 계 적 인 진 학 지 도

어떤 대입 환경의 변화에도 적응할 수 있는 대입지도 노하우

수시 및 정시 대비 철저한 학생 지도 및 다양한 프로그램 운영
수시 학생부종합전형에 대비하여 철저한 개인별 관리와 전공 적합 교내 프로그램 참여 유도
수능 중심 정시에서의 뛰어난 대입 실적이 증명하는 알찬 정규 수업

성공적인 대학 입시를 위한 다양한 대입 설명회

진학지도 역량을 갖춘 고3 담임교사가 대학별, 전공별로 소규모 대입 설명회 진행
관심이 있는 주요 대학의 입학전형에 대해 분석하여 학생 개인별로 맞춤형 정보 제공
명문 대학에 진학한 선배들이 전공별, 대학별로 나누어 대학 합격 노하우와 학습법 전수
진학 지도 역량을 강화하기 위한 강도 높은 교사 연수 실시

사교육이 따라오지 못할 맞춤형 입시지도

주요 대학의 입학사정관을 초청하여 대학입학 정보 수시 제공
장기간 축적한 대학입학 실적 노하우가 반영된 맞춤형 진학지도 프로그램 운영
3년간 꼼꼼하게 유지 관리되는 개인 성적 및 학교생활 자료를 바탕으로 한 맞춤형 컨설팅
학생의 교과별 특성과 잠재 능력을 학교생활기록부에 자세히 기록하여 최적의 학생부종합전형 준비
수시 자기소개서 작성 설명회 개최

내 실 있는 진로 컨설팅

각 분야의 전문가를 초청하여 실시하는 진로 특강

대한민국 명장 및 전문직 명에 교사를 직접 초빙하여 듣는 분야별 진로 특강
경제, 의학, 공학 등 학생들이 선호하는 분야 전문가 초청 특강

명문대 진학 선배와 함께 진로를 탐색하는 졸업생 특강

선배들에게 직접 대입합격 노하우를 들으며 '나도 할 수 있다'는 동기 부여
선배의 효과적인 학습법 전수를 통해 나만의 학습법 완성 기회 제공
자신의 진로와 유사 학과로 진학한 선배가 전하는 전공 소개를 통해 진로 설계 구체화

세화만의 체계화된 진로·진학 컨설팅

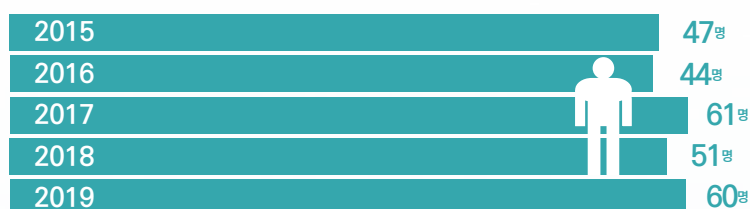
진로지도를 위한 다면적진로탐색검사, 학습흥미검사 등 실시
진학 지도 경험이 많은 교사진의 맞춤형 진학 상담
입학 전 학교를 통한 고교생활설계 지도
복잡한 교육과정을 이해하고 진로에 맞는 과목을 선택하도록 돕는 설명회 개최
지역주민을 위한 진로특강 <중3 남학생을 위한 행복한 고교생활 설계> 프로그램 운영



서울대



의치한의예



연세대·고려대



서강대·성균관대·한양대



2020학년도 입학생 교육과정 단위배당표 학교 지정 과목

* 이 내용은 추후 교육 당국의 지침이나 본교의 개선 방안에 따라 수정될 수 있습니다.

구분	교과 영역	교과(군)	과목	세부 교과목	운영 단위	1학년		2학년		3학년		이수 단위
						1학기	2학기	1학기	2학기	1학기	2학기	
학교지정	기 초	국 어	공통	국어	8	4	4					22
			일반	문학	4			4				
			일반	독서	4				4			
			진로	심화 국어	6					3	3	
		수 학	공통	수학	8	4	4					25
			일반	수학 I	3			3				
			일반	확률과 통계	3			3				
			일반	수학II	3				3			
			진로	수학과제 탐구	8					4	4	
		영 어	공통	영어	8	4	4					26
			일반	영어 I	3			5				
			일반	영어 독해와 작문	5				5			
			일반	영어II	3					4		
			진로(전문)	심화 영어 독해 I	4						4	
		한국사	공통	한국사	6	3	3					6
	탐구	사 회	공통	통합사회	6	3	3					6
		과 학	공통	통합과학	8	4	4					10
			공통	과학탐구실험	2	1	1					
	체육 · 예 술	체 육	일반	체육	4	2	2					12
			일반	운동과건강	6			2	2			
			일반	스포츠 생활	4					2	2	
		예 술	일반	음악	3	1	1		1			6
			일반	미술	3	1	1	1				
	생활·교양	교양	진로	세계시민교육	2			1	1			2
창의적 체험활동					24	5	5	4	4	3	3	24

2020학년도 입학생 교육과정 단위배당표 학생 선택 과목

* 이 내용은 추후 교육 당국의 지침이나 본교의 개선 방안에 따라 수정될 수 있습니다.

구분	교과 영역	교과(군)	과목 유형	세부 교과목	운영 단위	1학년		2학년		3학년		이수 단위			
						1학기	2학기	1학기	2학기	1학기	2학기				
1학년 선택	생활·교양	제2외국어	일반	일본어Ⅰ	4	2	2					4			
			일반	중국어Ⅰ	4	(택1)	(택1)								
2학년 선택	기초	수학	진로	경제 수학	3				3			3			
			진로	기하	3				(택1)						
	탐구	사 회	일반	윤리와 사상	6			9 (택3)	9 (택3)			18			
			일반	세계지리	6										
			일반	세계사	6										
			일반	정치와 법	6										
			일반	경제	6										
			진로	여행지리	6										
			과 학	일반	물리학Ⅰ	6									
		일반		화학Ⅰ	6										
		일반		생명과학Ⅰ	6										
		일반		지구과학Ⅰ	6										
		생활·교양	기술·가정	진로(전문)	정보과학	4					2 (택1)		2 (택1)		
	제2외국어		진로	일본어Ⅱ	4										
			진로	중국어Ⅱ	4										
	3학년 선택	기초	국어	일반	언어와 매체	4					4 (택2)	4 (택2)	8		
일반				화법과 작문	4										
수학			일반	미적분	4										
			진로(전문)	심화 수학Ⅰ	4										
영어			진로(전문)	심화 영어Ⅰ	4										
탐구		사 회	일반	생활과 윤리	6					9 (택3)	9 (택3)	18			
			일반	사회문화	6										
			일반	한국지리	6										
			일반	동아시아사	6										
		과학	진로	물리학Ⅱ	6										
			진로	화학Ⅱ	6										
			진로	생명과학Ⅱ	6										
			진로	지구과학Ⅱ	6										
			진로	생활과 과학	6										
		사회	진로	사회문제 탐구	6								3	3	6
		과학	진로	융합과학	6										
생활·교양		교양	일반	심리학	2					2 (택1)	2 (택1)	4			
			일반	철학	2										
	일반		실용경제	2											

