

미세먼지 바로알기

미세먼지(PM₁₀)
초미세먼지(PM_{2.5})

대기 중에 부유하는 분진 중 직경이 10 μ m 이하의 먼지
대기 중에 부유하는 분진 중 직경이 2.5 μ m 이하의 먼지

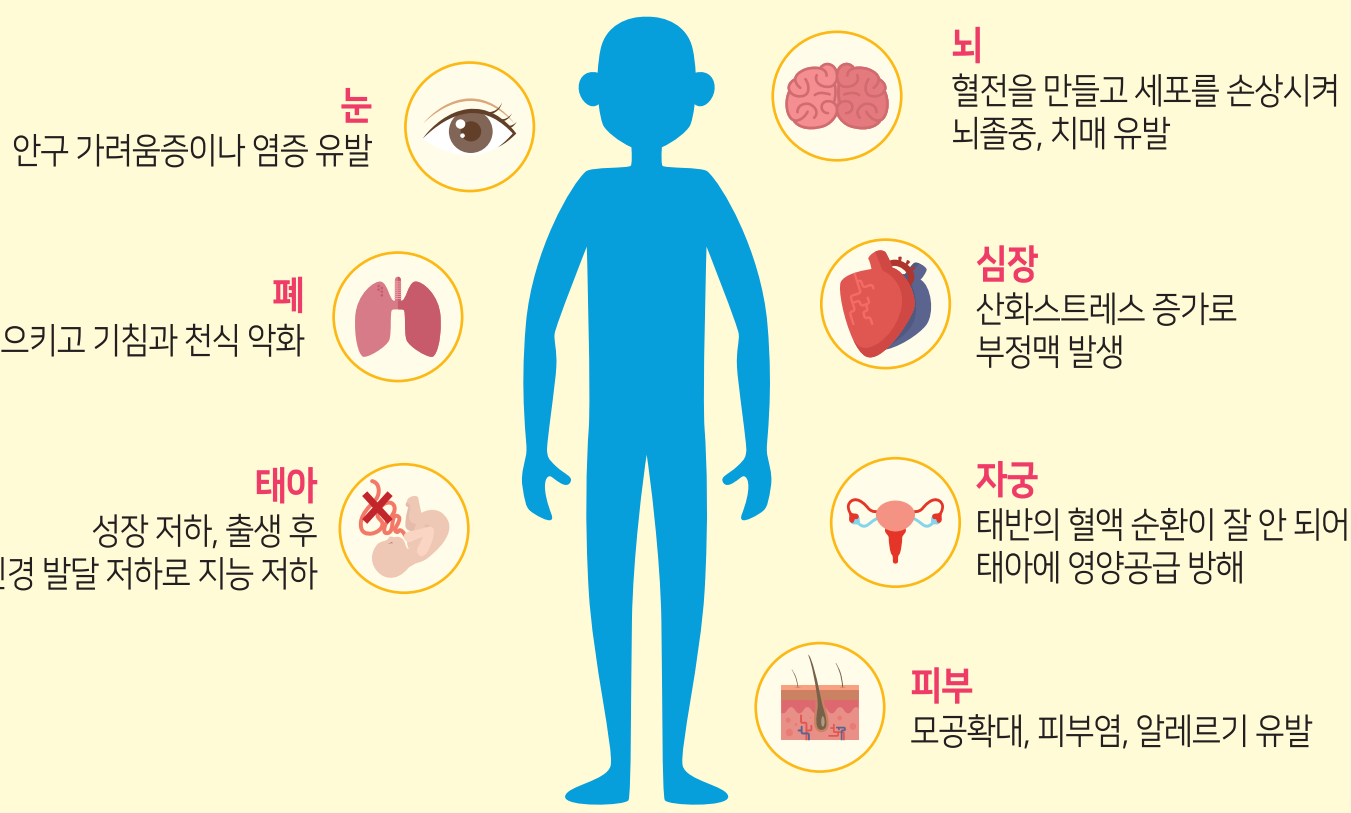
머리카락
50~70 μ m

미세먼지
10 μ m

초미세먼지
2.5 μ m

미세먼지 위해성

- 입자가 미세하여 코, 구강, 기관지에서 걸러지지 않고 **몸속에 흡입됨**
- 2013년 세계보건기구(WHO) 산하 국제암연구소에서는 미세먼지를 **1군 발암물질**로 지정
- 단시간 흡입으로는 갑자기 신체 변화가 나타나지 않으나, **장기적·지속적 노출 시 천식과 폐 질환** 등 유발에 영향



미세먼지 예보제와 경보제



미세먼지 확인방법

환경부 에어코리아 홈페이지 www.airkorea.or.kr



- 신청방법** ① 에어코리아(www.airkorea.or.kr) 홈페이지 접속 → ② 고객의 소리 → ③ 문자서비스
- 문자발송** 미세먼지 예보등급 '나쁨' 이상 시 안내문자 발송됨
※ 가입 후 "1년"마다 직접 홈페이지에서 재등록해야 문자발송이 연장됨

우리동네 대기질 모바일 앱 '플레이 스토어' 또는 '앱스토어'



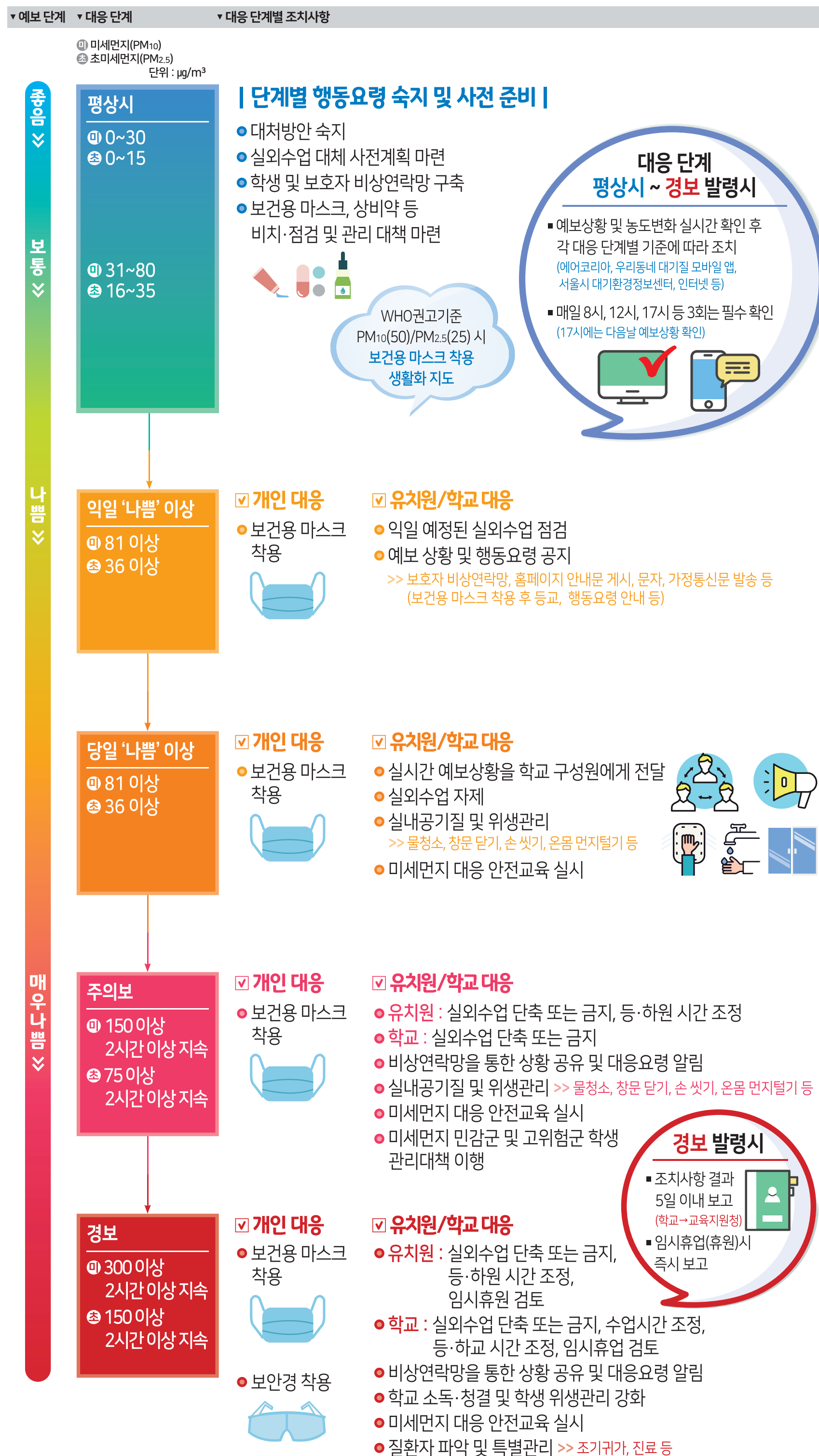
- 신청방법** '플레이 스토어' 또는 '앱스토어'에서 '우리동네 대기질'을 검색하여 다운로드
- 문자발송** 미세먼지 예보결과 및 지역별 경보발령 상황 제공

서울시 대기환경정보 www.cleanair.seoul.go.kr



- 신청방법** ① 서울특별시 대기환경정보시스템 접속(www.cleanair.seoul.go.kr) → ② 대기질정보 문자서비스
- 문자발송** 미세먼지 예보등급 '나쁨' 이상 시 안내문자 발송됨
※ 가입 후 "1년"마다 직접 홈페이지에서 재등록해야 문자발송이 연장됨

서울학교 미세먼지 대응 기준



미세먼지 발생 시 건강수칙



장시간
실외활동 자제



외출 시
보건용 마스크 착용



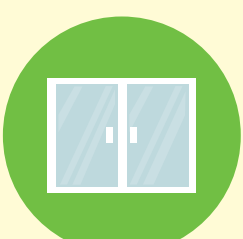
외출 후 손, 얼굴
깨끗이 씻기



충분한
수분 섭취



과일, 채소 등
충분히 씻어 먹기



창문
닫기