

학교 미세먼지 대응 단계별 조치사항

[환경부, 교육부, 서울시교육청 통합매뉴얼]

▼ 예보 단계 ▼ 대응 단계 ▼ 대응 단계별 조치사항

미 미세먼지(PM₁₀)
초미세먼지(PM_{2.5})
단위 : µg/m³

평상시

미 0~30
초 0~15

미 31~80
초 16~35

| 단계별 행동요령 숙지 및 사전 준비 |

- 대처방안 숙지
- 실외수업 대체 사전계획 마련
- 학생 및 보호자 비상연락망 구축
- 보건용 마스크, 상비약 등 비치·점검 및 관리 대책 마련



WHO권고기준
PM₁₀(50)/PM_{2.5}(25) 시
보건용 마스크 착용
생활화 지도

대응 단계 평상시 ~ 경보 발령시

- 예보상황 및 농도변화 실시간 확인 후 각 대응 단계별 기준에 따라 조치 (에어코리아, 우리동네 대기질 모바일 앱, 서울시 대기환경정보센터, 인터넷 등)
- 매일 8시, 12시, 17시 등 3회는 필수 확인 (17시에는 다음날 예보상황 확인)



익일 '나쁨' 이상

미 81 이상
초 36 이상

☑ 개인 대응

- 보건용 마스크 착용



☑ 유치원/학교 대응

- 익일 예정된 실외수업 점검
- 예보 상황 및 행동요령 공지
» 보호자 비상연락망, 홈페이지 안내문 게시, 문자, 가정통신문 발송 등 (보건용 마스크 착용 후 등교, 행동요령 안내 등)



당일 '나쁨' 이상

미 81 이상
초 36 이상

☑ 개인 대응

- 보건용 마스크 착용



☑ 유치원/학교 대응

- 실시간 예보상황을 학교 구성원에게 전달
- 실외수업 자제
- 실내공기질 및 위생관리
» 물청소, 창문 닫기, 손 씻기, 온몸 먼지떨기 등
- 미세먼지 대응 안전교육 실시



주의보

미 150 이상
2시간 이상 지속
초 75 이상
2시간 이상 지속

☑ 개인 대응

- 보건용 마스크 착용



☑ 유치원/학교 대응

- 유치원 : 실외수업 단축 또는 금지, 등·하원 시간 조정
- 학교 : 실외수업 단축 또는 금지
- 비상연락망을 통한 상황 공유 및 대응요령 알림
- 실내공기질 및 위생관리 » 물청소, 창문 닫기, 손 씻기, 온몸 먼지떨기 등
- 미세먼지 대응 안전교육 실시
- 미세먼지 민감군 및 고위험군 학생 관리대책 이행



경보

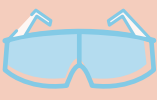
미 300 이상
2시간 이상 지속
초 150 이상
2시간 이상 지속

☑ 개인 대응

- 보건용 마스크 착용



- 보안경 착용



☑ 유치원/학교 대응

- 유치원 : 실외수업 단축 또는 금지, 등·하원 시간 조정, 임시휴원 검토
- 학교 : 실외수업 단축 또는 금지, 수업시간 조정, 등·하교 시간 조정, 임시휴업 검토
- 비상연락망을 통한 상황 공유 및 대응요령 알림
- 학교 소독·청결 및 학생 위생관리 강화
- 미세먼지 대응 안전교육 실시
- 질환자 파악 및 특별관리 » 조기귀가, 진료 등

경보 발령시

- 조치사항 결과 5일 이내 보고 (학교→교육지원청)
- 임시휴업(휴원)시 즉시 보고



주의

보통

나쁨

매우나쁨